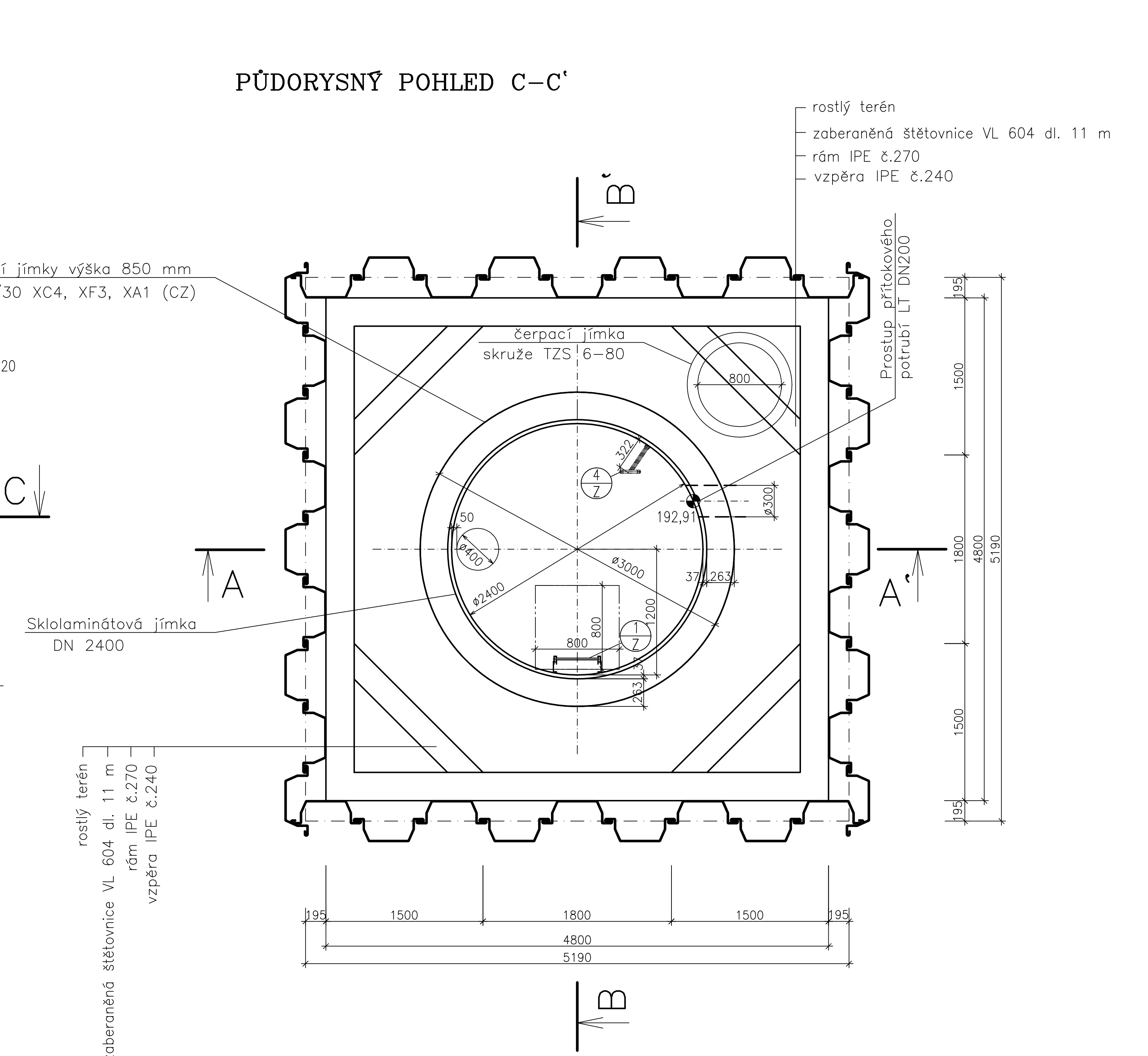
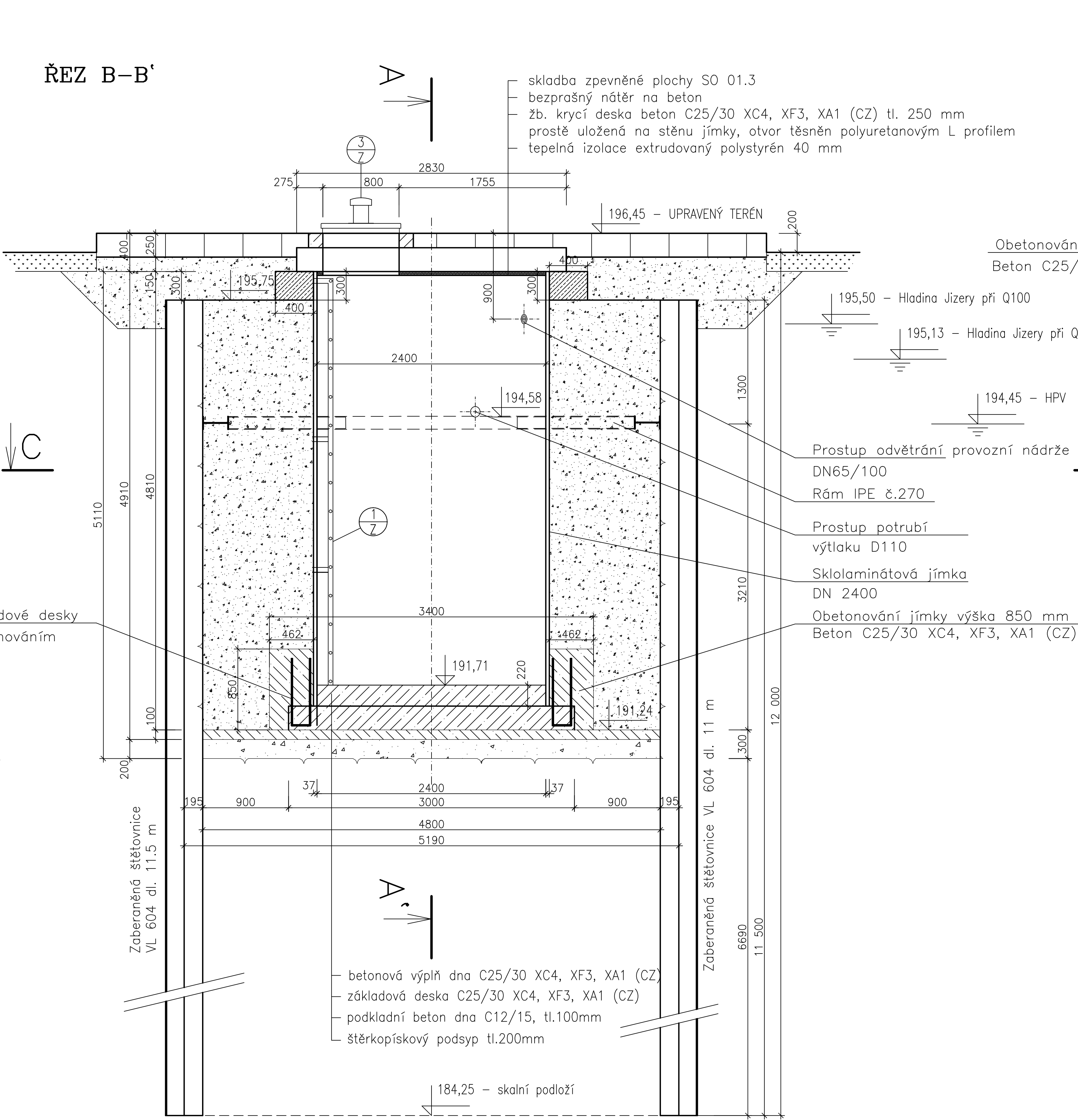
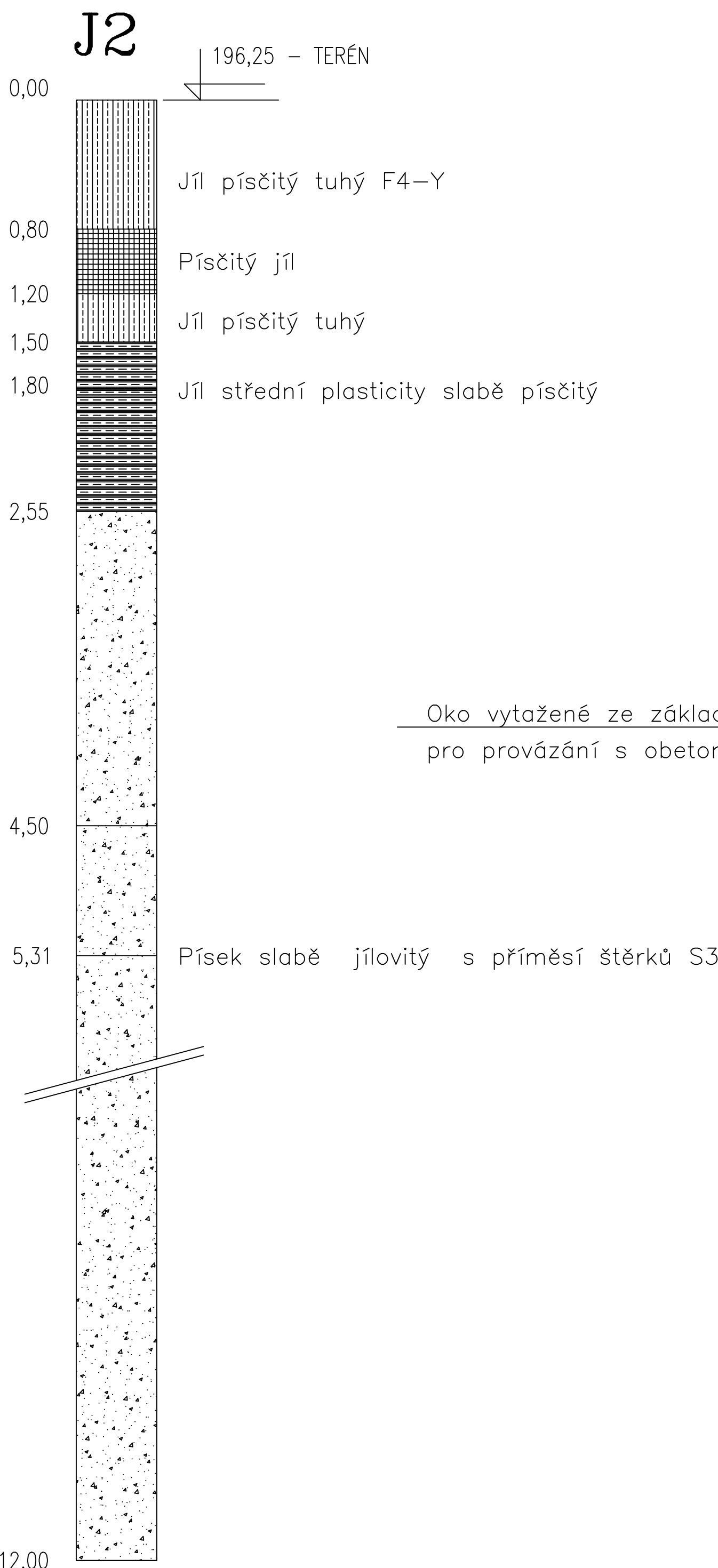
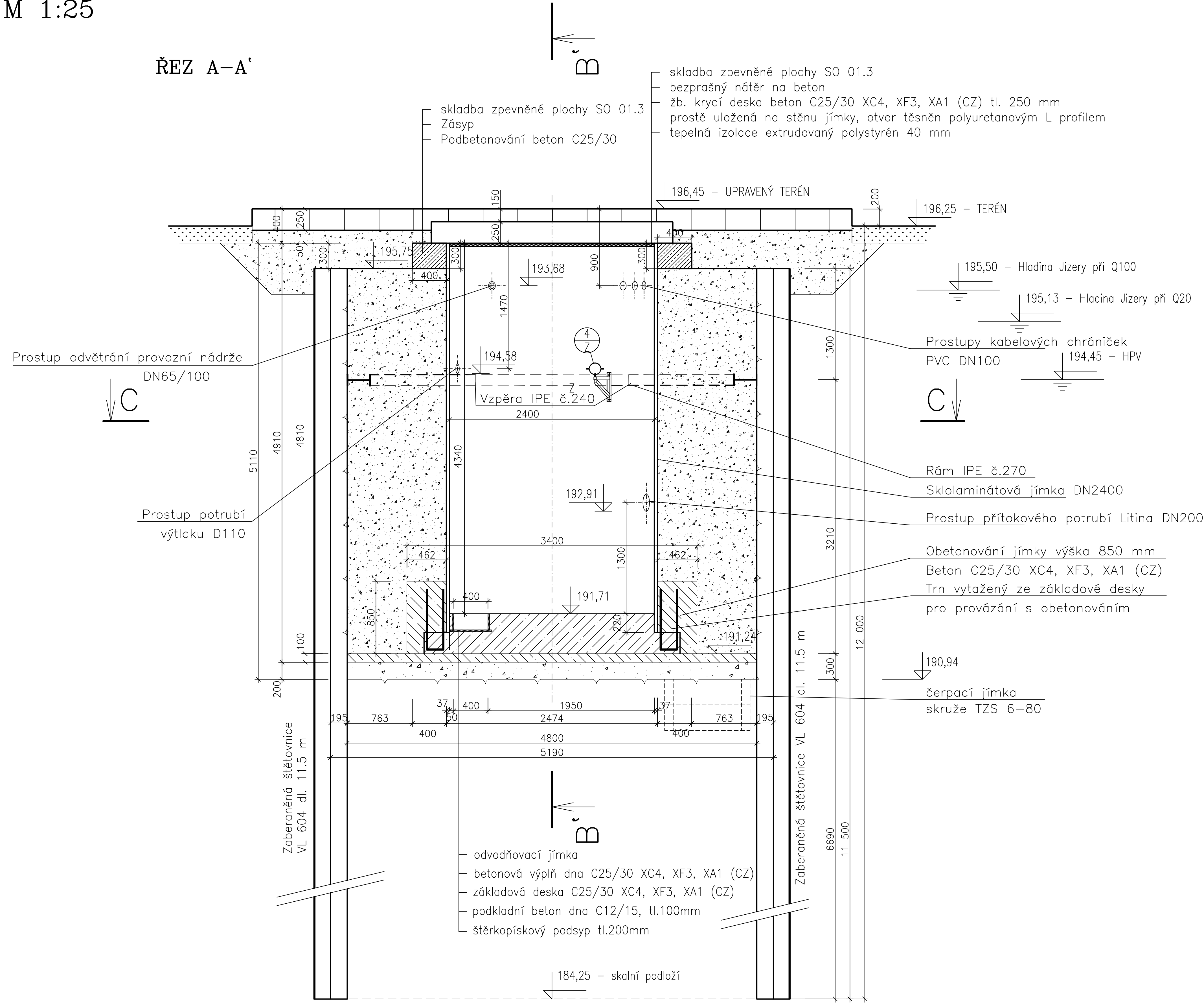
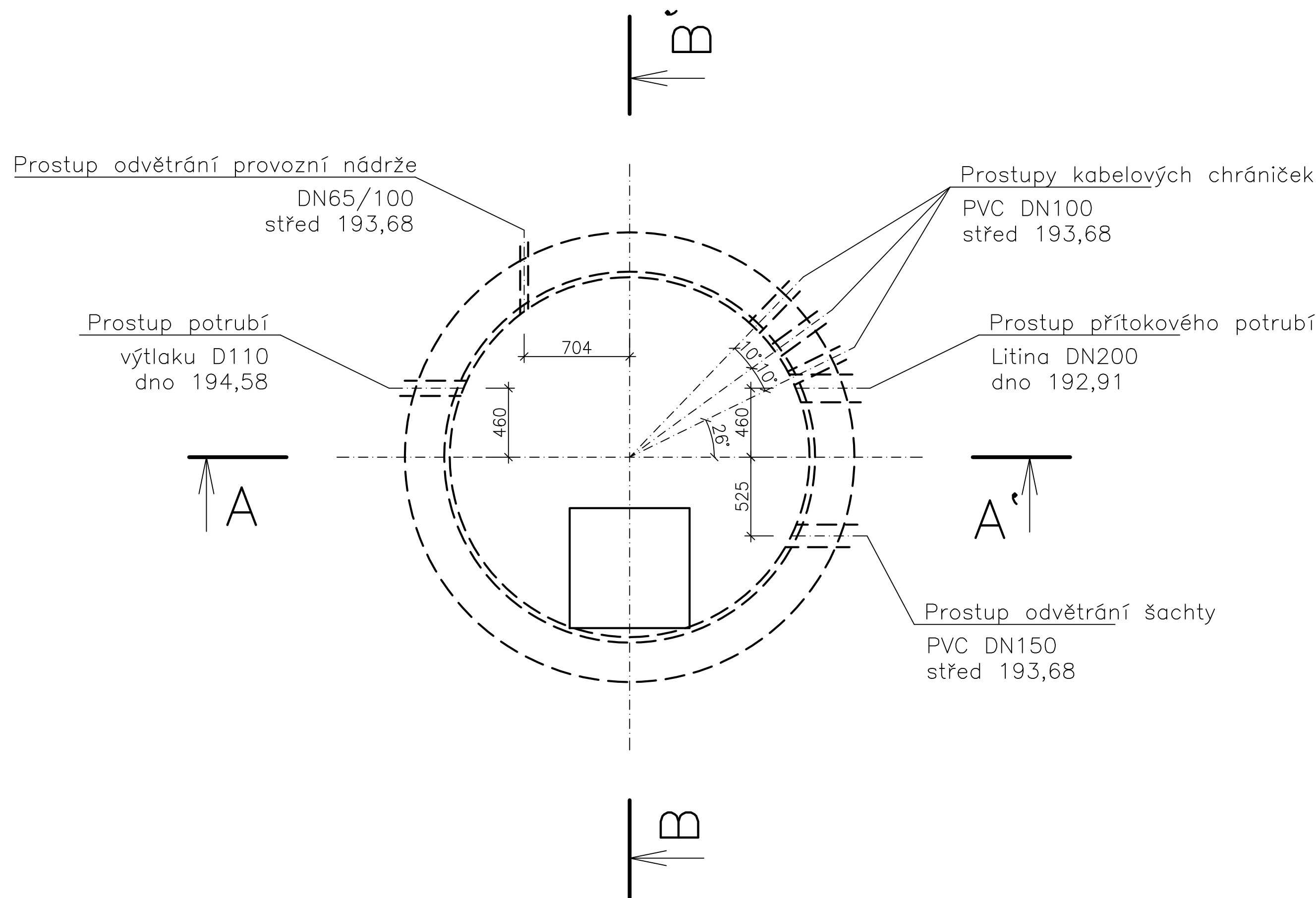


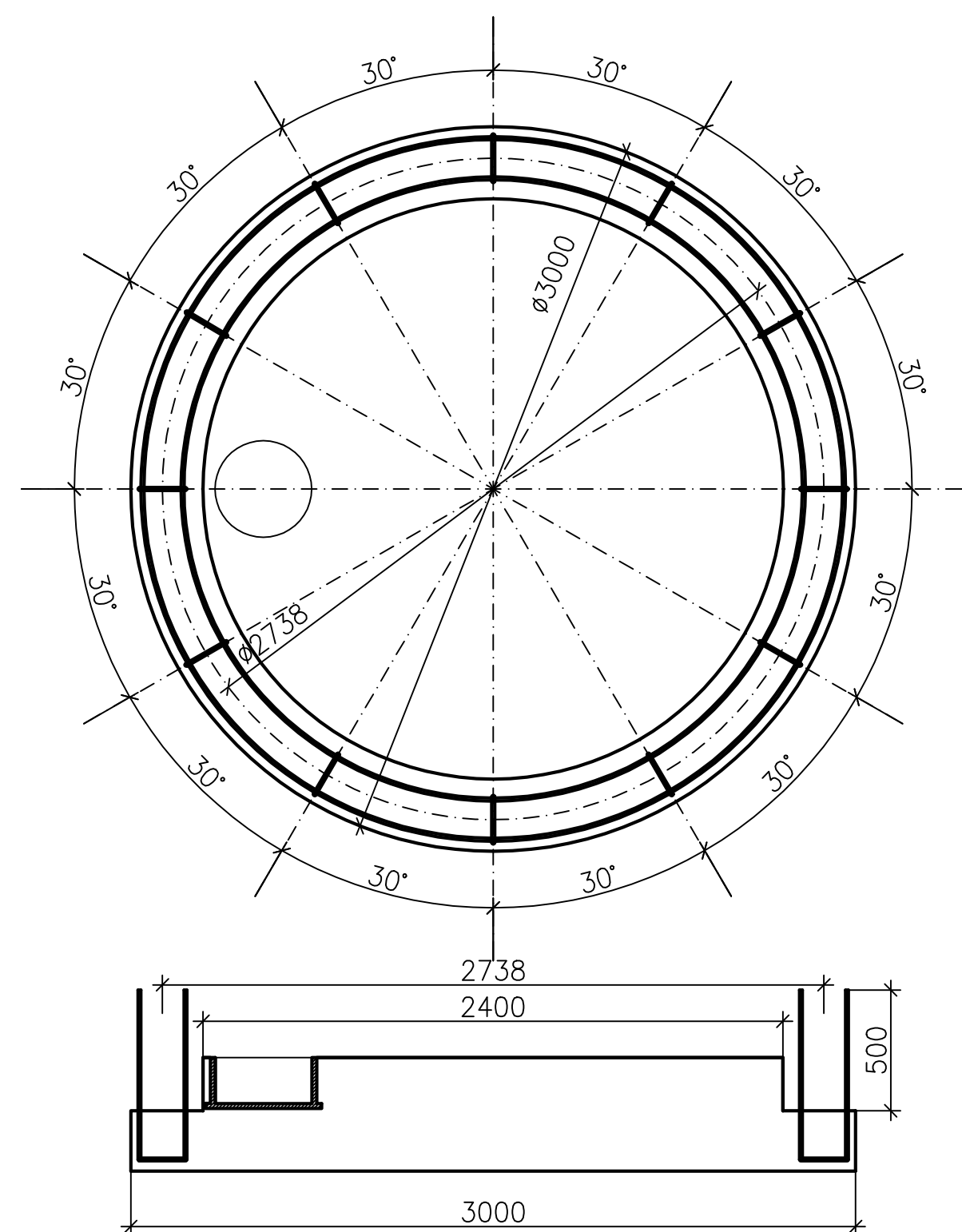
ČERPACÍ STANICE ČSOV 1  
STAVEBNÍ ČÁST  
M 1:25



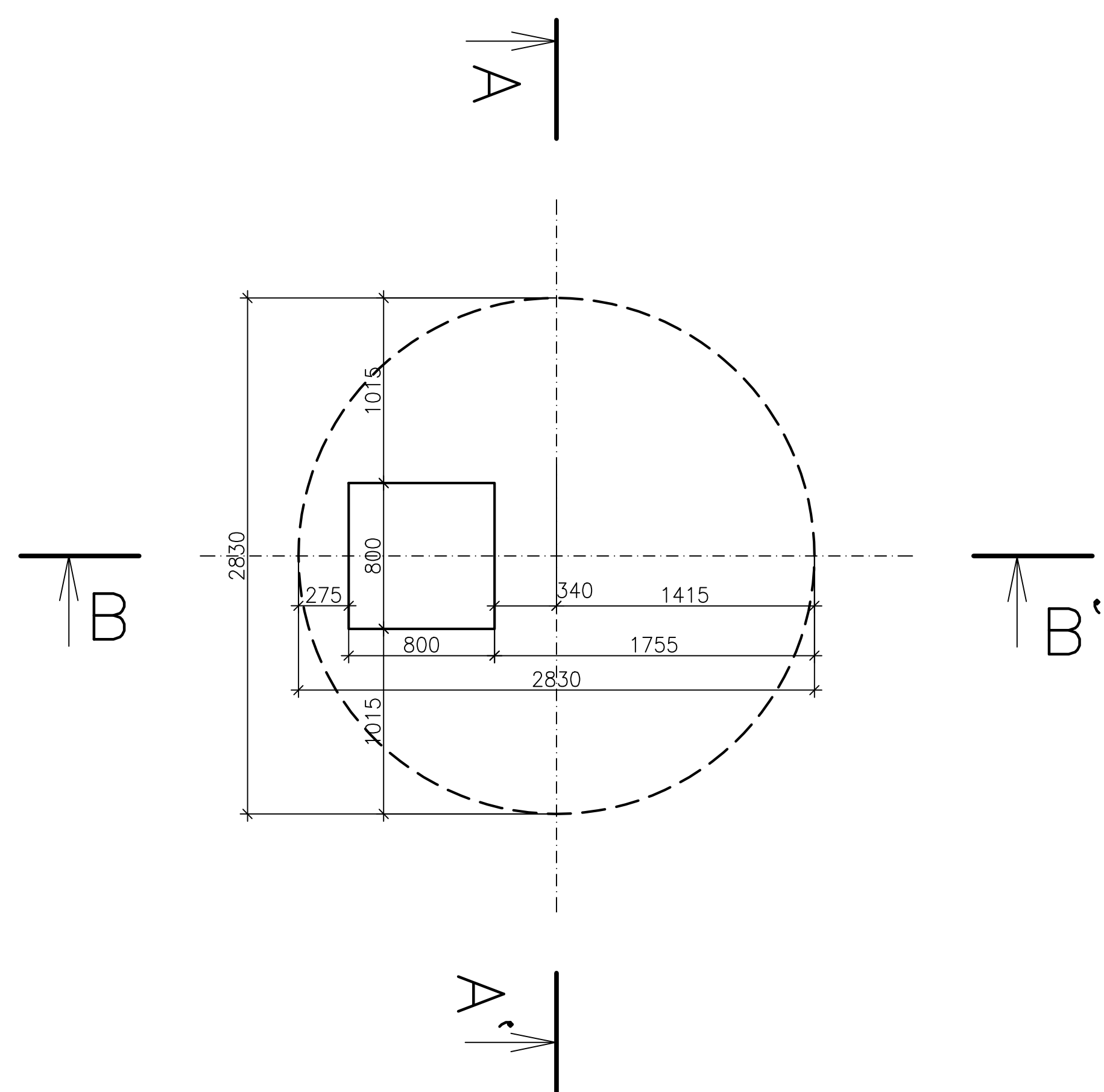
PŮDORYS--SCHEMA PROSTUPŮ



ROZMÍSTĚNÍ VYTAŽENÝCH TRNŮ  
ZE ZÁKLADOVÉ DESKY



PŮDORYSNÝ POHLED NA KRYCÍ DESKU



STAVEBNÍ JÁMA ČERPACÍ STANICE ČSOV 1 – PAŽENÍ  
VÝPIS MATERIÁLU ŠTĚTOVÉ STĚNY ČSOV 1

Název	Profil	Jedn. Hmotnost [kg/m]	Množství [ks]	Hmotnost celková [kg]
Štětovnice	VL 604 – dl. 12,0 m	73,1	36	31 579,2
Vodorovný rám	IPE č. 270 dl. 4800 mm	36,1	2	346,6
Vodorovný rám	IPE č. 270 dl. 4260 mm	36,1	2	307,6
Vzpěra	IPE č. 240 dl. 1740 mm	30,7	4	213,7
Mezisoučet [kg]				32 447,0
Profaz 2% [kg]				648,9
Celková hmotnost pažení ČSOV 1 [kg]				33 095,9

Legenda:

⊕ Položka změřeničnických výrobků – viz tabulka PSV

Poznámka:  
Vzhledem k výskytu podzemní vody, je bezpodmínečně nutné aby výrobce šachty zjistil při výrobě provázání sklolaminátové šachty se základovou deskou. Základová deska pod ČS musí být vyztužená a trny, které se z desky vytáhnou, musí být do desky řádně zakotvené a vytažené minimálně 500 mm nad vrchní řadu základové desky.  
Výšky hladin pro průtoky Q20 a Q100 získány dotazem na Povodí Labe s.p.  
Výškový systém: BpV

PROJEKTANT: PROJEKT IV s.r.o. PROJEKTIV A KONTROLNÍ KANCELÁŘ, s.r.o. PRAHA 8-HEBŘ, 197 30 KŘÍKOV, PRAHA 8-ROZDOUB, 197 30, TEL.: 226666666, 226666666	PROJEKT IV PROJEKTIV A KONTROLNÍ KANCELÁŘ, s.r.o. PRAHA 8-HEBŘ, 197 30 KŘÍKOV, PRAHA 8-ROZDOUB, 197 30, TEL.: 226666666, 226666666
ZÁKAZNÍK: ING. JAN ČERNÝ	HLAVNÍ NÁSTAVNÍK: ING. JAROSLAV KROTEK
VÝKONOVNÍK: ING. JAN ČERNÝ	KONTROLNÍK: ING. JAROSLAV KROTEK
MÍSTO STAVBY: Horký nad Jizerou	STUPNĚ PŘÍKAZU: ČÍSLO ZÁKAZY: 152/17 DOKUMENTACE: 1/2018 MĚŘENÍ: 1:25
STAVBA: HORKÝ NAD JIZEROU KANALIZACE ČSOV 1 A VÝTLAK 80 01 1 Čerpací stanice ČSOV 1 a výtlak 0.1.1.1. Architektonicko-stavební řešení	OSOBNÍ MÍSTO: OSOBNÍ MÍSTO: D1.1.5.a.
VÝKON: PŮDORYSNÝ A REZY ČSOV 1 - STAVEBNÍ	